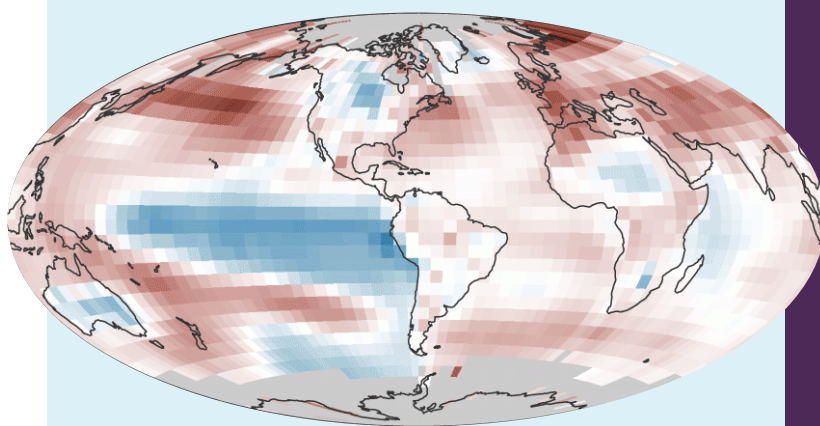


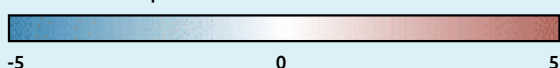
# informazioni chiave sul CAMBIAMENTO CLIMATICO

Con cambiamento climatico ci si riferisce a variazioni a lungo termine nelle temperature e nei modelli meteorologici. Un aumento della temperatura media della superficie terrestre è stato registrato in diverse fasi della storia climatica del nostro pianeta. Tuttavia, stiamo assistendo ad un riscaldamento globale anomalo dovuto al contributo antropogenico.

*è ufficiale*  
**IL 2022 È STATO IL SESTO ANNO PIÙ CALDO MAI REGISTRATO A LIVELLO MONDIALE (1880-2022)**



Differenza dalla temperatura media (in °F) del periodo di riferimento 1991-2020



# EFFETTO SERRA



Il ruolo dell'atmosfera nel permettere la vita sulla Terra è **fondamentale** grazie all'effetto serra.

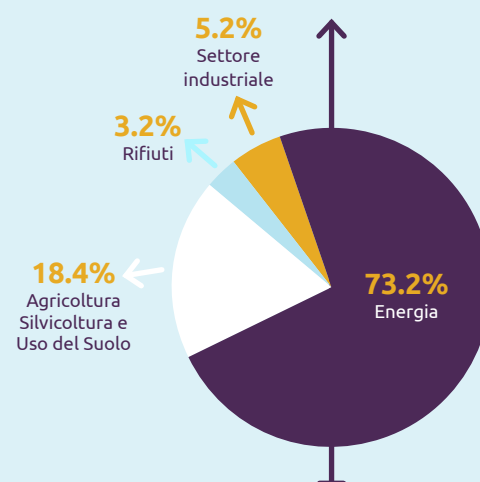
Quando i raggi del sole raggiungono la superficie terrestre, vengono **in parte assorbiti e in parte riflessi verso l'esterno**.

Grazie all'atmosfera, i raggi **riflessi vengono parzialmente trattenuti e direzionati nuovamente verso la Terra** da alcuni gas presenti nell'atmosfera, chiamati gas serra. **Di conseguenza, si aggiunge calore aggiuntivo al calore proveniente direttamente dalla luce solare assorbita.**

# il CONTRIBUTO ANTROPOGENICO

Industrie, trasporti e impianti per la produzione di energia contribuiscono all'aumento delle emissioni di CO<sub>2</sub> provenienti dai combustibili fossili.

**2016**  
**Emissioni globali di gas serra per settore** (emissioni globali di gas serra 49.4 miliardi di tonnellate di CO<sub>2</sub>eq)



Le emissioni globali di gas serra **sono aumentate significativamente** negli ultimi 150 anni

**2017**

**36 miliardi di tonnellate**

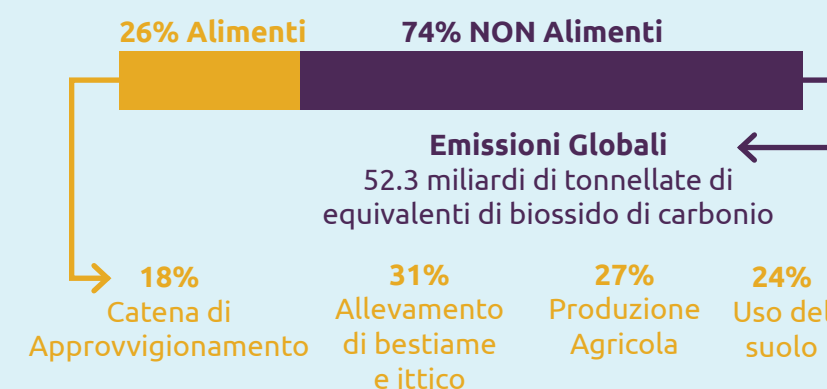
**2018/19**

**51-52 miliardi di tonnellate**  
 (emissioni di CO<sub>2</sub> per anno)

C'è una **connessione tra la prosperità di una nazione e le sue emissioni di carbonio**: in termini di impronta di carbonio di una persona, **la ricchezza è uno dei migliori indicatori**

# Produzione Alimentare

Una larga parte delle emissioni di ossido di azoto e metano proviene dall'agricoltura e dall'allevamento, che diventano sempre più intensivi.



Chi emette più CO<sub>2</sub>?

